

สรุปภาวะการค้าจังหวัดตาก ประจำเดือน มกราคม ๒๕๖๗

๑. ดัชนีราคาผู้บริโภคของจังหวัดตาก

ดัชนีราคาผู้บริโภคของจังหวัดตาก ประจำเดือน มกราคม ๒๕๖๗ เท่ากับ ๑๑๓.๕ (ปีฐาน ๒๕๖๒ = ๑๐๐)

เมื่อเปรียบเทียบกับเดือนธันวาคม ๒๕๖๖ (MoM) เพิ่มขึ้นร้อยละ ๕.๕

เมื่อเปรียบเทียบกับเดือนมกราคม ๒๕๖๖ (YoY) เพิ่มขึ้นร้อยละ ๒.๗

ดัชนีราคาเฉลี่ย ๑ เดือน (มกราคม ๒๕๖๗) เทียบกับระยะเวลาเดียวกันของปี ๒๕๖๖ (AoA) สูงขึ้นร้อยละ ๒.๗

ตารางที่ ๑ - การเปลี่ยนแปลงดัชนีราคาผู้บริโภค เดือนมกราคม ๒๕๖๗

รายการ	ดัชนี	อัตราการเปลี่ยนแปลง		
		ม.ค.๖๗/ธ.ค.๖๖ (%MoM)	ม.ค.๖๗/ม.ค.๖๖ (%YoY)	ม.ค.๖๗/ม.ค.๖๖ (%AoA)
ดัชนีราคาผู้บริโภคทั่วไป	๑๑๓.๕	๕.๕	๒.๗	๒.๗
หมวดอาหารและเครื่องดื่มไม่มีแอลกอฮอล์	๑๑๕.๕	๐.๓	-๔.๐	-๔.๐
หมวดอื่นๆไม่ใช่อาหารและเครื่องดื่ม	๑๑๒.๖	๑๐.๓	๙.๐	๙.๐
ดัชนีราคาผู้บริโภคพื้นฐาน	๑๑๓.๑	๘.๘	๙.๑	๙.๑

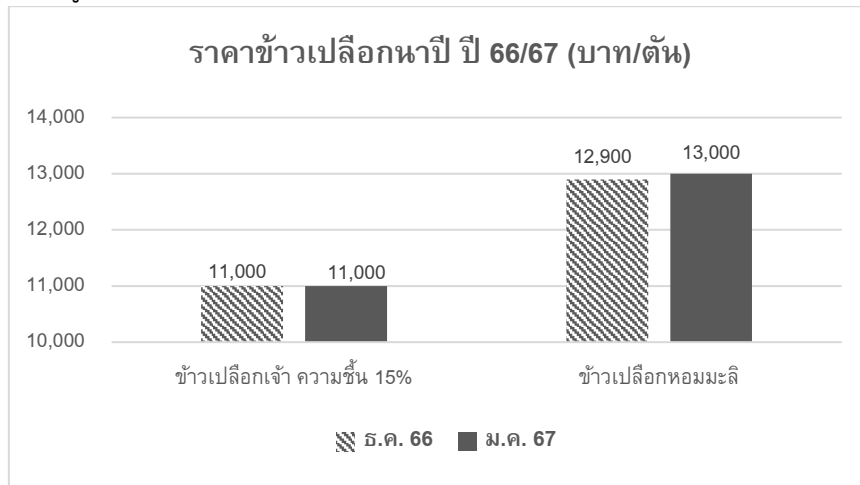
ตารางที่ ๒ - เปรียบเทียบการเปลี่ยนแปลงดัชนีราคาผู้บริโภค เดือนมกราคม ๒๕๖๗

	ม.ค.๖๗/ธ.ค.๖๖ (%MoM)	ม.ค.๖๗/ม.ค.๖๖ (%YoY)	ม.ค.๖๗/ม.ค.๖๖ (%AoA)
จังหวัดตาก	๕.๕	๒.๗	๒.๗
ภาคเหนือ	๐.๐๐	-๑.๔๖	-๑.๔๖
ไทย	๐.๐๒	-๑.๑๑	-๑.๑๑

๒. สถานการณ์ด้านสินค้าเกษตรของจังหวัดตาก

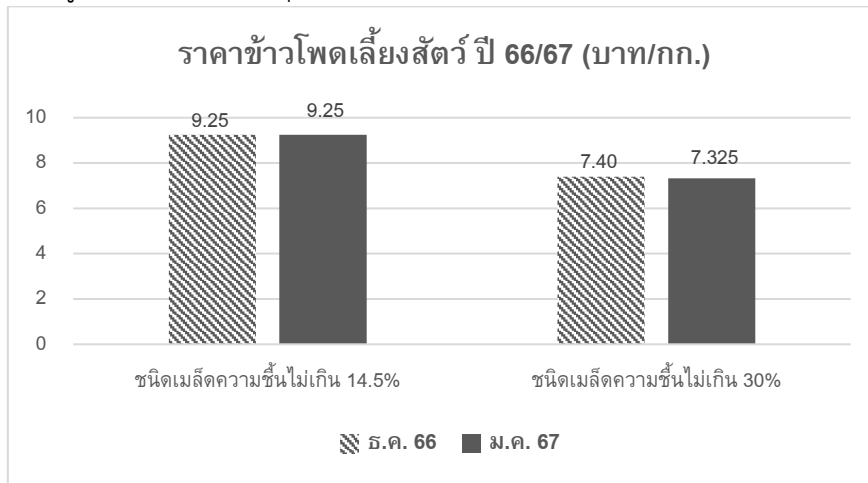
๑) ข้าวเปลือกนาปี

พื้นที่เพาะปลูก ๓๔๓,๔๖๒ ไร่ ผลผลิตรวม ๑๖๘,๕๓๙ ตัน (เฉลี่ย ๔๙๑ กก./ไร่)



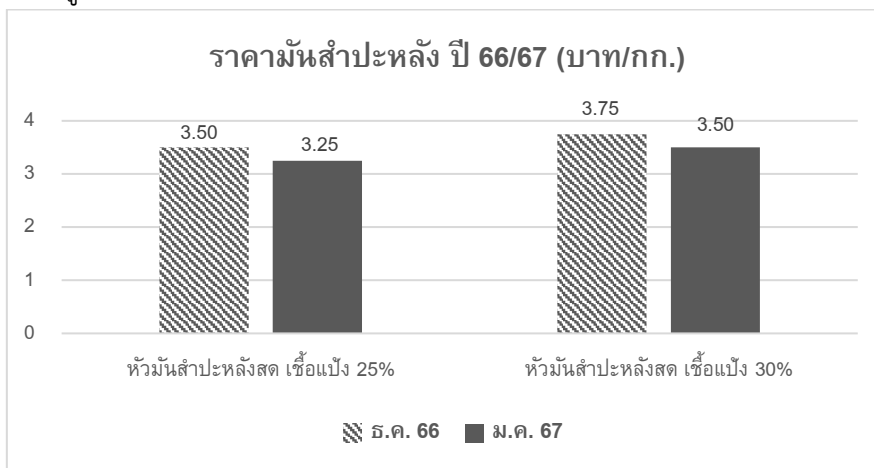
๒) ข้าวโพดเลี้ยงสัตว์

พื้นที่เพาะปลูกข้าวโพดเลี้ยงสัตว์ รุ่น ๑ ๕๐๑,๗๖๗.๙๕ ไร่ ผลผลิตรวม ๓๓๐,๘๑๕ ตัน (เฉลี่ย ๖๕๙ กก./ไร่)



๓) มันสำปะหลัง

พื้นที่เพาะปลูก ๑๖๓,๕๘๘.๒๒ ไร่ ผลผลิตรวม ๔๗๓,๓๗๕ ตัน (เฉลี่ย ๒,๘๙๔ กก./ไร่)



๓. สถานการณ์ด้านการลงทุนของจังหวัดตาก

เดือนมกราคม ๒๕๖๗ นิติบุคคลตั้งใหม่ มีจำนวนทั้งหมด ๓๙ ราย เพิ่มขึ้นจากเดือนธันวาคม ๒๕๖๖ จำนวน ๒๙ ราย (ร้อยละ ๒๙๐.๐๐) ทุนจดทะเบียนรวม ๖๑.๓๐ ล้านบาท เพิ่มขึ้นจากเดือนที่ผ่านมา ๓๓.๘๐ ล้านบาท (ร้อยละ ๑๒๒.๙๑)

นิติบุคคลที่ยกเลิกกิจการ มีจำนวนทั้งหมด ๖ ราย ลดลงจากเดือนธันวาคม ๒๕๖๖ จำนวน ๑๖ ราย (ร้อยละ ๗๒.๗๓) เงินทุนจดทะเบียนยกเลิกกิจการรวม ๑๖.๕๐ ล้านบาท ลดลงจากเดือนที่ผ่านมา ๒๐.๘๐ ล้านบาท (ร้อยละ ๕๕.๗๖)

ตารางที่ ๓ การจดทะเบียนนิติบุคคลจังหวัดตาก

		ม.ค. ๖๗	ธ.ค. ๖๖	เทียบเดือน ธ.ค.๖๖-ม.ค.๖๗	ม.ค. ๖๖	เทียบเดือน ม.ค. ๖๖-๖๗
จัดตั้ง ใหม่	จำนวนนิติบุคคล (ราย)	๓๙	๑๐	๒๙๐.๐๐%	๓๑	๒๕.๘๑%
	ทุนจดทะเบียน (ล้านบาท)	๖๑.๓๐	๒๗.๕๐	๑๒๒.๙๑%	๔๙.๓๐	๒๔.๓๔%
เลิก	จำนวนนิติบุคคล (ราย)	๖	๒๒	-๗๒.๗๓%	๕	๒๐.๐๐%
	ทุนจดทะเบียน (ล้านบาท)	๑๖.๕๐	๓๗.๓๐	-๕๕.๗๖%	๔.๕๐	๒๖๖.๖๗%

จังหวัดตากมีนิติบุคคลที่ยังดำเนินการอยู่ ณ วันที่ ๓๑ มกราคม ๒๕๖๗ จำนวน ๒,๘๐๖ ราย เพิ่มขึ้นจากเดือนธันวาคม ๒๕๖๖ จำนวน ๓๔ ราย (ร้อยละ ๑.๒๓) ทุนจดทะเบียนของนิติบุคคลที่ยังดำเนินการอยู่รวม ๑๓,๐๙๑ ล้านบาท เพิ่มขึ้นจากเดือนที่ผ่านมา ๕๕ ล้านบาท (ร้อยละ ๐.๔๒) โดย ๓ อันดับแรก ของนิติบุคคลที่ยังดำเนินการอยู่ ได้แก่ การขายส่งและขายปลีก(๔๗%) การก่อสร้าง(๑๕%) และการขนส่งและสถานที่เก็บสินค้า(๑๑%)

ตารางที่ ๔ นิติบุคคลคงอยู่จังหวัดตาก

	ม.ค. ๖๗	ธ.ค. ๖๖	เทียบเดือน ธ.ค.๖๖-ม.ค.๖๗	ม.ค. ๖๖	เทียบเดือน ม.ค. ๖๖-๖๗
จำนวนนิติบุคคล (ราย)	๒,๘๐๖	๒,๗๗๒	๑.๒๓%	๒,๖๗๐	๕.๐๙%
ทุนจดทะเบียน (ล้านบาท)	๑๓,๐๙๑	๑๓,๐๓๖	๐.๔๒%	๑๒,๔๗๑	๔.๙๗%

๔. สถานการณ์การค้าชายแดน

มูลค่าการค้ารวม ด้านอำเภอแม่สอด จังหวัดตาก ประจำเดือนมกราคม ๒๕๖๗ มีมูลค่าการค้ารวมทั้งสิ้น ๖,๙๕๔.๗๖ ล้านบาท เพิ่มขึ้นจากเดือนที่แล้ว ๒,๒๑๐.๒๒ ล้านบาท (ร้อยละ ๔๖.๕๘) แต่ลดลงจากเดือนเดียวกันของปีที่แล้ว ๑,๓๕๖.๓๕ ล้านบาท (ร้อยละ ๑๖.๓๒)

มูลค่าการส่งออก รวมทั้งสิ้น ๖,๔๘๕.๙๖ ล้านบาท เพิ่มขึ้นจากเดือนที่แล้ว ๑,๙๖๗.๙๔ ล้านบาท (ร้อยละ ๔๓.๕๖) แต่ลดลงจากเดือนเดียวกันของปีที่แล้ว ๗๒๕.๗๗ ล้านบาท (ร้อยละ ๑๐.๐๖)

ตารางที่ ๕ สินค้าส่งออกสำคัญ (มกราคม ๒๕๖๗)

ลำดับ	สินค้า	มูลค่า (ล้านบาท)	สัดส่วน(%)
๑	โทรศัพท์มือถือพร้อมอุปกรณ์	๓๘๖.๒๖	๕.๙๖%
๒	เครื่องดื่มที่ไม่มีแอลกอฮอล์ผสม	๓๔๒.๑๓	๕.๒๘%
๓	น้ำมันดีเซล	๒๘๙.๕๑	๔.๔๖%
๔	เม็ดพลาสติก	๒๕๖.๘๔	๓.๙๖%
๕	น้ำมันปาล์มบริสุทธิ์	๑๙๖.๘๒	๓.๐๓%
๖	อื่นๆ	๕,๐๑๔.๔๐	๗๗.๓๑%
รวม		๖,๔๘๕.๙๖	๑๐๐.๐%

มูลค่าการนำเข้า รวมทั้งสิ้น ๔๖๘.๘๐ ล้านบาท เพิ่มขึ้นจากเดือนที่แล้ว ๒๔๒.๒๘ ล้านบาท (ร้อยละ ๑๐๖.๙๖) แต่ลดลงจากเดือนเดียวกันของปีที่แล้ว ๖๓๐.๕๘ ล้านบาท (ร้อยละ ๕๗.๓๖)

ตารางที่ ๖ สินค้านำเข้าสำคัญ (มกราคม ๒๕๖๗)

ลำดับ	สินค้า	มูลค่า (ล้านบาท)	สัดส่วน(%)
๑	แรพลวง (คลังภัณฑ์บน)	๑๘๘.๔๕	๔๐.๒๐%
๒	พริกแห้ง (FORM D)	๙๓.๐๒	๑๙.๘๔%
๓	เครื่องตรวจสอบคุณภาพขวดที่ลำตัวโดย การถ่ายภาพขวดด้วยกล้องความละเอียดสูง	๕๑.๕๕	๑๑.๐๐%
๔	ตะกั่ว	๓๒.๐๔	๖.๘๓%
๕	พลวงที่ไม่ได้ขึ้นรูป (Free Zone)	๒๒.๙๘	๔.๙๐%
๖	อื่นๆ	๘๐.๗๖	๑๗.๒๓%
รวม		๔๖๘.๘๐	๑๐๐.๐%

เกินดุลการค้า รวมทั้งสิ้น ๖,๐๑๗.๑๖ ล้านบาท เพิ่มขึ้นจากเดือนที่แล้ว ๑,๗๒๕.๖๖ ล้านบาท (ร้อยละ ๔๐.๒๑) แต่ลดลงจากเดือนเดียวกันของปีที่แล้ว ๙๕.๑๙ ล้านบาท (ร้อยละ ๑.๕๖)